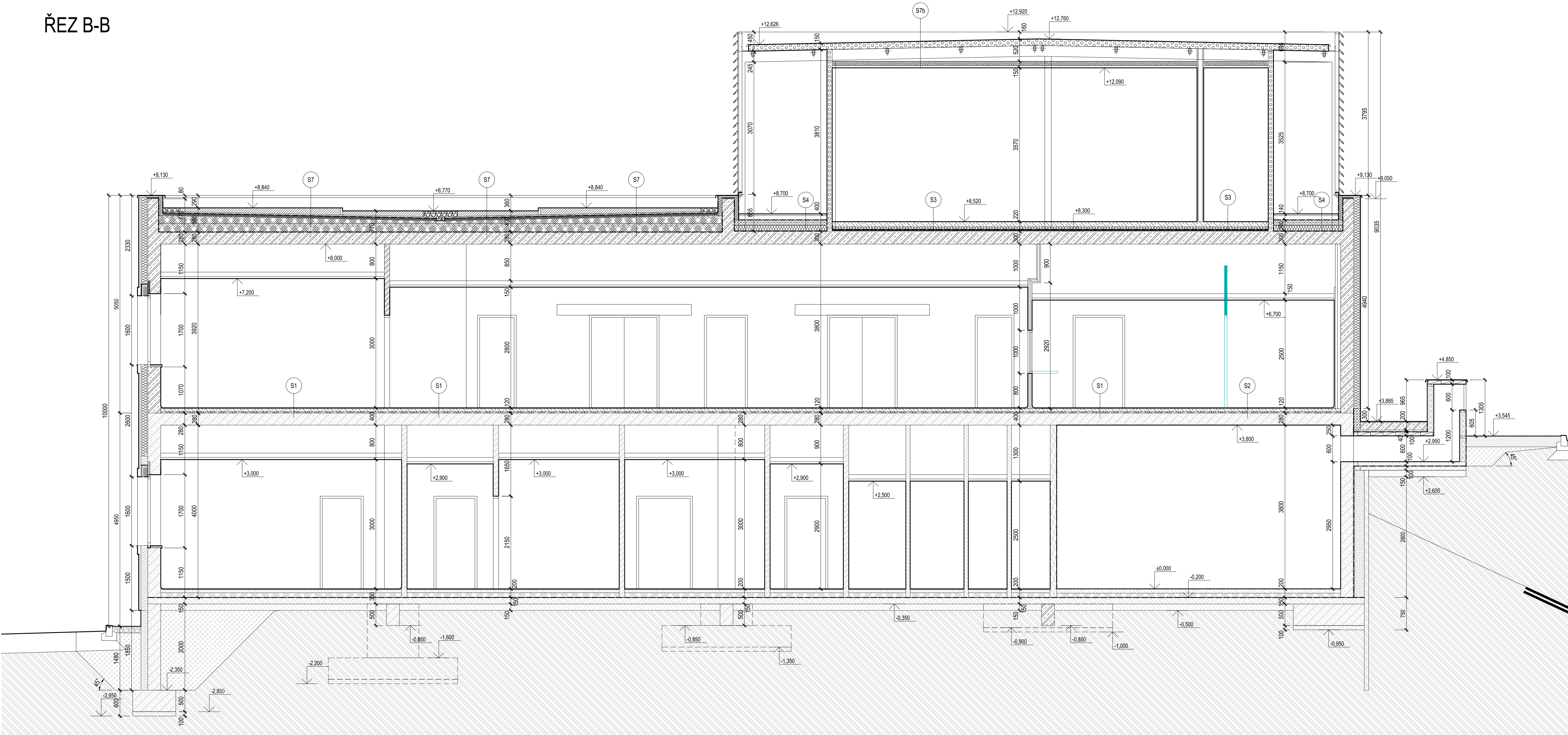
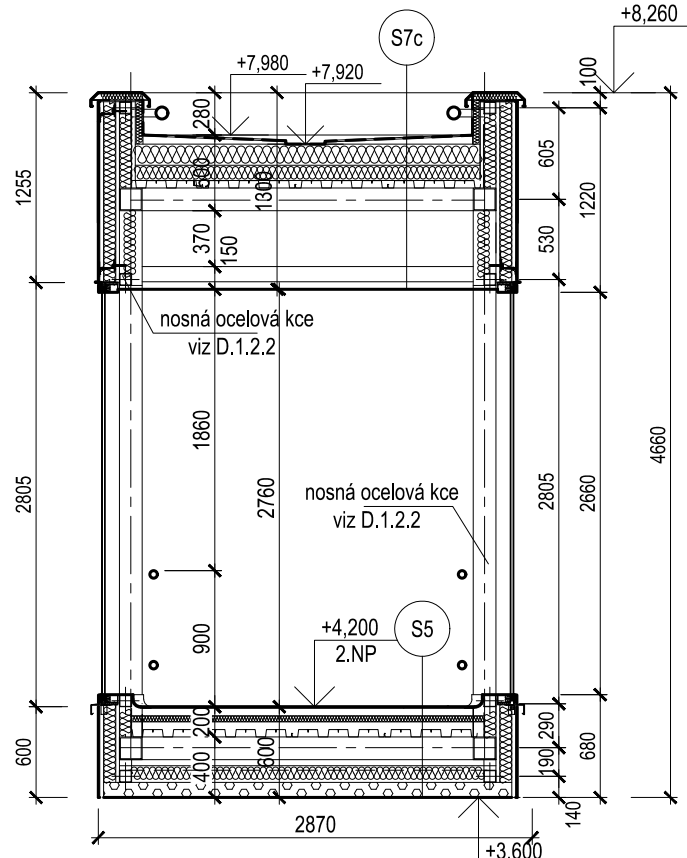


Nástavba operačních sálů a sterilizace na dvorním traktu laboratoří Městské nemocnice a.s. Dvůr Králové nad Labem

ŘEZ B-B



ŘEZ E-E



LEGENDA MATERIÁLŮ:

- STÁVAJÍCÍ KONSTRUKCE - BEZ URČENÍ MATERIÁLU
- ŽELEZOBETONOVÁ KONSTRUKCE MONOLITICKÁ
- PROSTÝ BETON
- TEPELNÉ IZOLAČNÍ PANEĽ S JÁDREM Z MINERÁLNÍ VATY
- KERAMICKÝ BLOK 8 P+D P10 MC5,0
- KERAMICKÝ BLOK 11,5 AKU P10 MC5,0 (Rw=47dB)
- KERAMICKÝ BLOK 14 P+D P10 MC5,0
- KERAMICKÝ BLOK 24 P+D P10 MC5,0
- SÁDKOKARTONOVÁ PRÍČKA TL150 MM (R'w=47dB)
- CIHLA PLNÁ PÁLENÁ
- SYSTÉMOVÁ KONSTRUKCE panel + príp. oceľová nosná konštrukcia
- TEPELNÁ IZOLACE - MINERÁLNÍ VLNA
- TEPELNÁ IZOLACE - EXTRUDOVANÝ POLYSTYREN
- TEPELNÁ IZOLACE - PĚNOVÝ POLYSTYREN
- ŠTĚRKOPÍSKOVÝ HUTNĚNÝ POLŠTĚR
- ROSTLÝ TERÉN
- KAČÍREK
- HLINITOPÍSCITÁ ZEMINA NEBO ŠTĚRKODŮT S PROKAZATELNOU HUTNĚNOSTÍ - hutnění dle pozice v závislosti na požadavky dopravní a statické
- HUMÓZNÍ VRSTVA

Šrafy stávajících konstrukcí jsou provedeny v barvě šedé.

POZNÁMKA:
Nad 1.NP bude demontována skladba střešního pláště včetně atik - je znázorněno na samostatném výkrese D1.1b.2d - půdorys 2.NP - bourání střešního pláště.

POZNÁMKA

Skladby podlah

S1 obecná místnost

- náslapná vrstva (PVC / dlažba)
- vyrovnávací stěrka (pod dlažbou lepicí stěrka)
- roznašecí betonová mazanina + síť Kari
- separační PE fólie
- kročejový izolace minerální

tl. 10 mm

tl. 60 mm

tl. 50 mm

S2

místnost s mokřým provozem

- náslapná vrstva (PVC / dlažba)
- vyrovnávací stěrka (pod dlažbou lepicí stěrka)
- hydroizolační stěrka
- roznašecí betonová mazanina + síť Kari
- separační PE fólie
- kročejový izolace minerální

tl. 10 mm

tl. 60 mm

tl. 50 mm

S3 strojovny a technické místnosti 3.NP

- náter protiskluzový (epoxidový)
- roznašecí deska drátobetonu
- tepelná izolace - extrudovaný polystyren
- pojistná hydroizolace
- tepelná izolace - desky z minerální vaty

tl. 120 mm

tl. 60 mm

tl. 40 mm

S4

krytá chodba 3.NP

- betonová dlažba
- gumové terče (vyrovnaní spádu)
- hydroizolace (fólie z měkčeného PVC svařovaná)
- ochranná vrstva z netkané textilie
- tepelná izolace (desky a klíny z minerální vlny a extrudovaného polystyrenu)

tl. 40 mm

tl. 20-100 mm

260 + 80-0 mm

S5 spojovací krček

- náslapná vrstva (PVC)
- vyrovnávací samonivelační stěrka
- betonová mazanina s Kari sítí
- kročejová izolace minerální
- nosná ocelobetonová deska (trapezový plech + nabetonávka)
- volný (instalační) prostor
- tepelná izolace (minerální vata)
- tepelná izolace (desky a klíny z minerální vlny CELKEM)

tl. 5 mm

tl. 65 mm

tl. 30 mm

tl. 50 + 50 mm

tl. 100 mm

tl. 100 mm

tl. 600 mm

S6 schodiště, podesty

- náslapná vrstva (dlažba na lepicí stěrku)
- nosná konstrukce schodiště (ŽB deska)

tl. 15 mm

Skladby střešních souvrství

S7 vegetační střecha

- substrát (80-150 mm), popř. kačírek
- filtrační vrstva z netkané textilie
- drenážní a hydroakumulační vrstva z perforované PE fólie
- ochranná vrstva z netkané textilie
- hydroizolace (fólie z měkčeného PVC) - odolnost proti prorůstání kořenů
- tepelná izolace (minerální vlny)
- tepelná izolace (desky a klíny z pěnového polystyrenu)
- parozábrana
- nosná konstrukce (ŽB deska)

80-160 mm

nopy v. 20 mm

60 mm

200 + 190-60 mm

S7a pochuzí střecha

- betonová dlažba (500x500x40 mm)
- gumové terče (vyrovnaní spádu)
- ochranná vrstva z netkané textilie
- hydroizolace (desky a klíny z minerální vlny)
- ochranná vrstva z netkané textilie
- tepelná izolace (minerální vlny)
- tepelná izolace (desky a klíny z minerální vlny)
- parozábrana
- nosná konstrukce (ŽB deska)

40 mm

100-160 mm

60 mm

200 + 190-60 mm

S7b střecha nástavby

- hydroizolace (fólie z měkčeného PVC)
- tepelná izolací panel
- vzduchová mezera
- tepelná izolace - minerální desky
- parozábrana
- SDK konstrukce podhledu

150 mm

100 mm

S7c spojovací koridory

- hydroizolace (fólie z měkčeného PVC) s klasifikací Broof (I3)
- ochranná vrstva z netkané textilie
- tepelná izolace (desky a klíny z minerální vlny)
- parozábrana - fólie
- ochranná vrstva z netkané textilie
- trapezový plech

240 + 0-60 mm

v. vlny 50 mm

Skladba venkovní zpevněné plochy

S8 katalogový list: D2-D-1, TDZ: CH, podloží: P II

- betonová zámková dlažba typu 200/100, barva šedá
- lože - drcené kamenivo frakce 4-8 mm
- štěrkokřt ŠD
- zhuštěné podloží (Edof.2 = 45 MPa)

60 mm

30 mm

150 mm

celkem 240 mm

AKTUALIZACE DOKUMENTACE - 2020

± 0,000 = 347,70 m n.m. Bpv

VEDOUCÍ PROJEKTU: ING. ARCH. TEREZA JIRÁSKOVÁ	HLAVNÍ INŽENÝR PROJEKTU: ING. JIŘÍ HÁJEK	ATELIER H1 & ATELIER HÁJEK s.r.o. JIZNÍ 870, 500 03 HRADEC KRÁLOVÉ IČO: 6470374, DIČ: CZ 6470374 tel./fax: +420 495546539, e-mail: h1h@hac.cz
ZODPOVĚDNÝ PROJEKTANT STAVEBNÍ ČÁST ING. JIŘÍ HÁJEK	VYPRACOVAL Ing.arch. T.JIRÁSKOVÁ	KONTOLOVAL JIŘÍ HÁJEK
PROFESE:		
INVESTOR: Královéhradecký kraj, Pivovarské náměstí 1245, 500 03 Hradec Králové	DRUH PROJEKTU:	
Nástavba operačních sálů a sterilizace na dvorním traktu laboratoří Městské nemocnice a.s. Dvůr Králové nad Labem		PROJEKT DPS
ŘEZ B-B, ŘEZ E-E		TYP PROFESE: STAVEBNÍ ČÁST
		MÉRÍTKO: 1:50
		PŘÍLOHA: D1.1b.6